



JAFLE

Bedarbių suaugusiųjų kelionė nuo finansinio raštingumo iki verslumo

Finansinio raštingumo ugdymo turinys

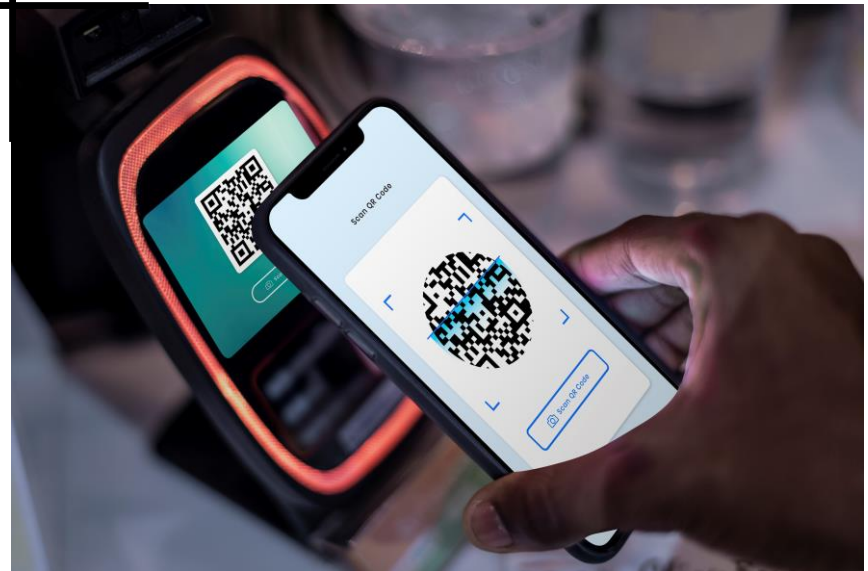
1 MODULIS: Finansai visiems

10 pamoka: Finansinės technologijos (fintech))

10 pamoka: Finansinės technologijos (fintech)

"Fintech" (finansinės technologijos) yra terminas, naudojamas apibūdinti naujas technologijas, kuriomis siekiama pagerinti ir automatizuoti finansinių paslaugų teikimą ir naudojimą. Jos pagrindinė funkcija yra padėti įmonėms, verslo savininkams ir vartotojams geriau valdyti savo finansines operacijas, procesus ir gyvenimą.

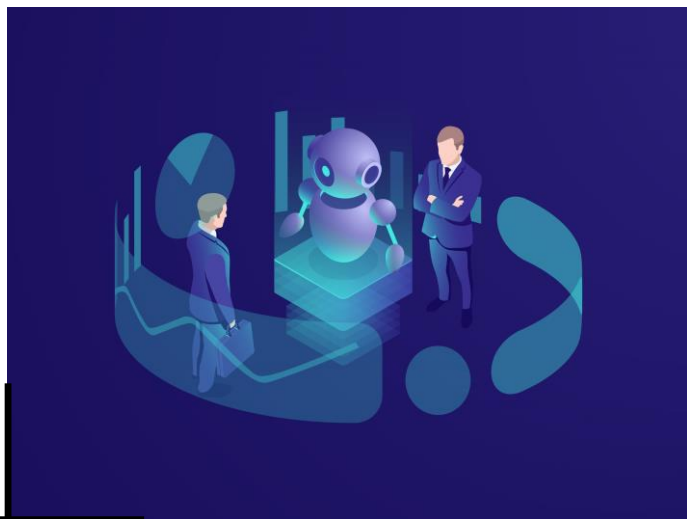
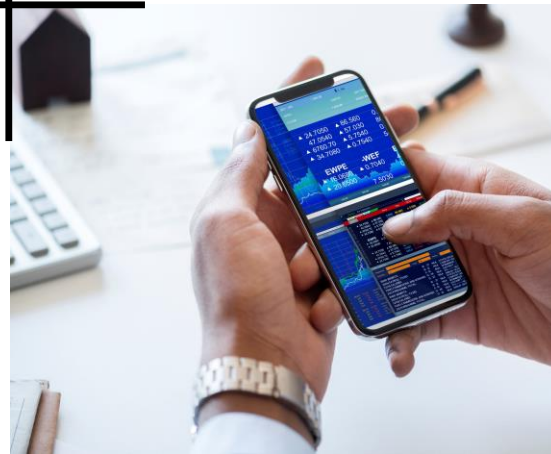
Fintech sudaro specializuota programinė įranga ir algoritmai, naudojami kompiuteriuose ir mobiliuosiuose įrenginiuose.



<https://www.investopedia.com/terms/f/fintech.asp>

"Fintech" pavyzdžiai

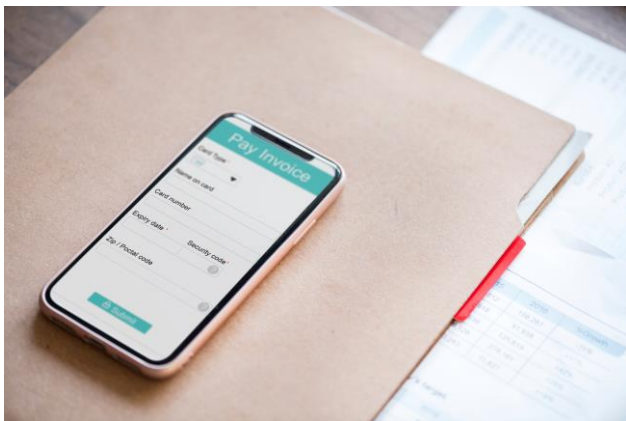
Robo-patarėjai yra programos arba internetinės platformos, kurios optimaliai investuoja jūsų pinigus automatiškai, dažnai už mažą kainą ir yra prieinamos plačiajai visuomenei.



Investavimo programos leidžia lengvai pirkti ir parduoti akcijas, biržoje prekiaujamus fondus ir kriptovaliutas iš mobiliojo įrenginio, paprastai be komisinių arba už minimalius mokesčius.

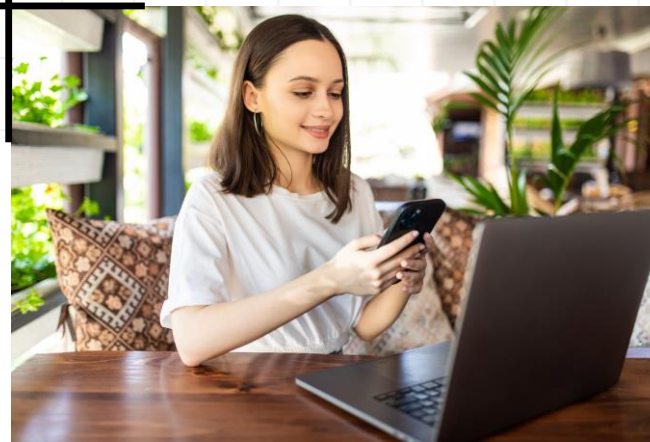


"Fintech" pavyzdžiai



Asmeninių finansų programos leidžia peržiūrėti visus savo finansus vienoje vietoje, kurti biudžetus ir, be kita ko, apmokėti sąskaitas.

Mokėjimo programos, tokios kaip "PayPal", "Venmo", "Block (Square)", "Zelle" ir "Cash App", palengvina internetinius ir momentinius mokėjimus asmenims ar įmonėms.



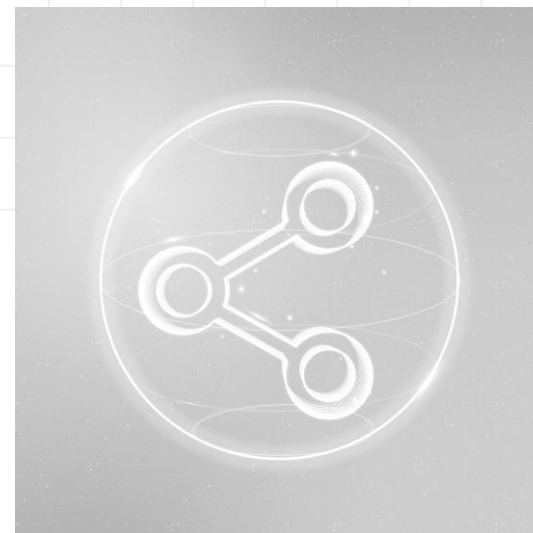
...ir daug daugiau...

"Fintech" pavyzdžiai



Kripto valiutų programos, tokios kaip keityklos ir mokėjimo programos, leidžia saugoti ir sudaryti sandorius su kripto valiutomis ir skaitmeniniais žetonais, tokiais kaip Bitcoin ir nepakeičiami žetonai.

"Peer-to-peer" (P2P) skolinimo platformos leidžia asmenims ir smulkaus verslo savininkams gauti mikrokreditus tiesiogiai iš įvairios asmenų grupės.





JAFLE

Bedarbių suaugusiųjų kelionė nuo finansinio raštingumo iki verslumo

2021-1-TR01-KA220-ADU-000033446



JAFLE